


Aberration



Retard 1
 🧠 Indice

Le virus l'a transformé en monstre grotesque.

3 6 8

Créature de base 8/29

Scarabée géant



Résistance 1
 🧠 Indice

Nos munitions peinent à percer sa carapace.

0 2 6

Créature de base 9/29

Panthère zombie



Embuscade
 🧠 Indice

Tapie dans l'ombre et prête à bondir.

4 4 4

Créature de base 10/29

Cafard géant



Tenacité 2
 🧠 Indice

A-t-on jamais vu vermine si tenace ?

0 2 6

Créature de base 11/29

Mante géante



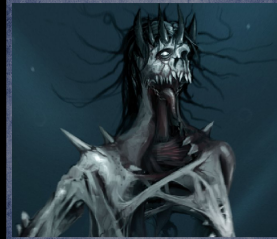
Immunité chimique
 🧠 Indice

Elle reste longtemps statique, puis soudain fauche sa proie.

0 9 3

Créature de base 12/29

Spectre



Effroi

Inspire une peur incontrôlable.

1 4 4

Créature de base 13/29

Infesté de 2ème gén.



🧠 Indice

Porteur d'une souche très résistante.

1 4 10

Créature de base 2/29

Tarentule géante



🧠 Indice

Nul ne s'est jamais échappé de sa toile.

2 5 8

Créature de base 3/29

Ver géant



Régénération
 🧠 Indice

Son corps se reconstitue à une vitesse impressionnante.

0 2 7

Créature de base 4/29

Scolopendre géant



🧠 Grenade aveuglante

Une créature gigantesque et incroyablement résistante.

6 1 9

Créature de base 5/29

Ili Kiprek



Lucidité d'Ili
 🧠 Aiguillon d'Ili

*- Attendez, celle-là est lucide.
 - Tirez soldat, c'est un ordre.*

0 24 11

Créature de base 6/29

Limace géante



Résistance 1

Répuissante et gorgée de virus.

0 2 3

Créature de base 7/29

Zombie expérimental



Expérimental

Il se relève sans cesse.

1 3 3

Créature initiale 1/5

Mutant



Retard 1
 🧠 Indice

Le virus a parfois des effets surprenants.

2 6 7

Créature initiale 2/5

Hybride



Le fruit d'un esprit tourmenté.

2 2 5

Créature initiale 3/5

Zombie



L'une des premières victimes du virus.

1 4 4

Créature initiale 4/5

Chien zombie

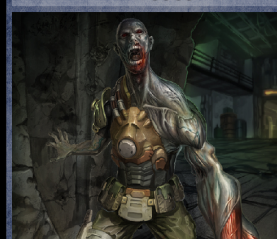


Le virus infecte aussi les animaux.

5 2 2

Créature initiale 5/5

Infesté



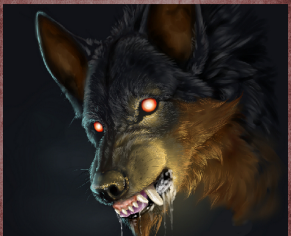
🧠 Indice

L'un des foyers du virus.

1 4 5

Créature de base 1/29

Chien zombie



*Nous l'avions à peine aperçu
qu'il était déjà sur nous.*

5 2 2

Créature de base 26/29

Hybride aranea



🕷 Indice

*Un hybride aussi rapide
que féroce.*

3 3 5

Créature de base 27/29

Chien spectral



Effroi

Une horreur indescriptible.

4 2 2

Créature de base 28/29

Tigre zombie



Embuscade

🕷 Indice

Il aime jouer avec ses proies.

5 2 5

Créature de base 29/29

Gardien réanimé



*Réanimé par une mutation
désespérée du virus.*

1 4 8

Mutation instable 1/4

Gardien réanimé



*Réanimé par une mutation
désespérée du virus.*

1 4 8

Mutation instable 2/4

Scientifique zombie



Immunité chimique

🧪 Seringue

*Sa combinaison ne l'a pas
protégé de la contagion.*

1 4 4

Créature de base 20/29

Soldat zombie



Résistance 1

🧨 Munition

*Le virus n'a ni cause ni patrie
mais il a une armée.*

1 4 4

Créature de base 21/29

Zombie de 2ème gén.



🕷 Indice

*Infecté par une souche
plus récente.*

1 4 8

Créature de base 22/29

Zombie de 3ème gén.



Tenacité 2

📖 Journal du docteur

*Le seul « survivant »
de la dernière expérience.*

1 4 8

Créature de base 23/29

Mygale géante



🕷 Indice

*Elle vous prend
toujours au dépourvu.*

2 5 6

Créature de base 24/29

Chien zombie



Aussi féroce mort que vivant.

5 2 2

Créature de base 25/29

Colonie de fourmis



Immunité physique

Zone

🕷 Indice

*Dévore tout se qui s'approche
de la fourmilière.*

0 3 5

Créature de base 14/29

Colosse



Retard 1

🧰 Kit de survie

Un mutant titanesque.

3 12 13

Créature de base 15/29

Mutant



Retard 1

🕷 Indice

*Une mutation dégénérée
du virus.*

2 6 7

Créature de base 16/29

Essaim d'insectes



Immunité physique

Zone

🕷 Indice

Que faire à un contre cent ?

5 2 5

Créature de base 17/29

Hybride annelida



Régénération

🕷 Indice

*Ses membres repoussent
sans cesse.*

2 2 6

Créature de base 18/29

Hybride mantida



Immunité chimique

🕷 Indice

*Aussi difficile à tuer
que dangereux au combat.*

2 2 5

Créature de base 19/29

Papillon géant



Comme si le virus avait un sens esthétique.

6 2 2

Infestation 2/5

Papillon géant



Comme si le virus avait un sens esthétique.

6 2 2

Infestation 3/5

Papillon géant



Comme si le virus avait un sens esthétique.

6 2 2

Infestation 4/5

Papillon géant

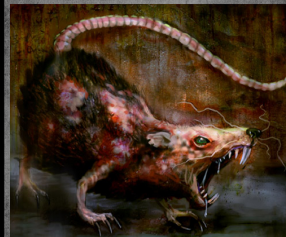


Comme si le virus avait un sens esthétique.

6 2 2

Infestation 5/5

Rat zombie



La vermine a envahi le manoir.

1 1 1

Peste 1/12

Rat zombie



La vermine a envahi le manoir.

1 1 1

Peste 2/12

Loup alpha

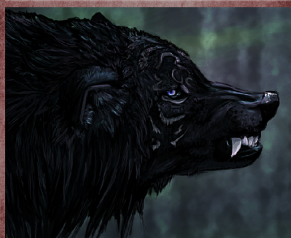


Mène la meute.

5 4 5

Pleine lune 5/6

Louve alpha



Reste en deuxième ligne pour mieux bondir sur sa proie.

4 4 5

Pleine lune 6/6

Pantin



Ils bougent, comme mus par des fils invisibles.

1 4 4

Horde de zombie 1/3

Pantin



Ils bougent, comme mus par des fils invisibles.

1 4 4

Horde de zombie 2/3

Pantin de 2ème gén.



Aucun fil n'est assez solide pour manipuler ce pantin.

1 4 8

Horde de zombie 3/3

Larve géante



Résistance 1

Ces bêtes inoffensives sont de vrais incubateurs à virus.

0 1 2

Infestation 1/5

Gardien réanimé



Réanimé par une mutation désespérée du virus.

1 4 8

Mutation instable 3/4

Gardien réanimé



Réanimé par une mutation désespérée du virus.

1 4 8

Mutation instable 4/4

Loup



Chasse en meute.

5 4 2

Pleine lune 1/6

Loup



Chasse en meute.

5 4 2

Pleine lune 2/6

Loup



Chasse en meute.

5 4 2

Pleine lune 3/6

Loup



Chasse en meute.

5 4 2

Pleine lune 4/6